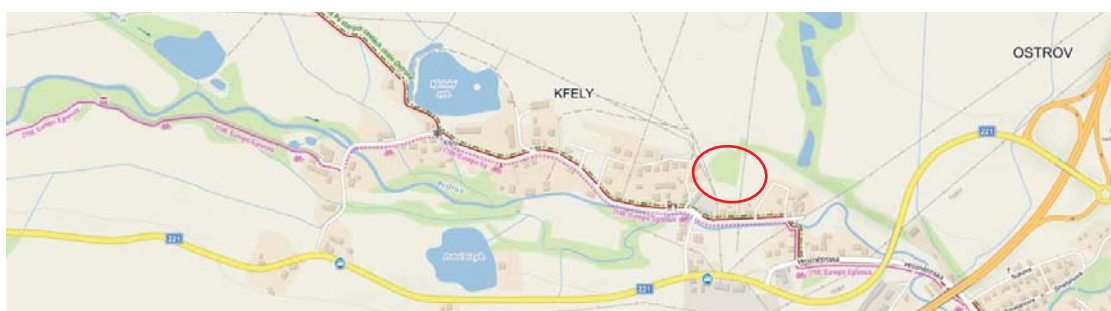
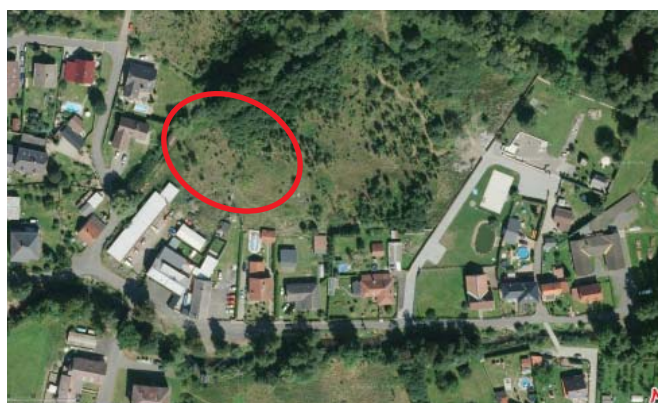




Vesnice Kfely leží v Karlovarském kraji západně od města Ostrova směrem na Hroznětín. Kfely jsou především rovinaté a celé jsou roztaženy podél toku říčky Bystrice. Nacházejí se v nadmořské výšce okolo 410 m n. m. Kfely spadají do správního území města Ostrova



Lokalizace řešeného území v rámci vesnice Kfely



Řešené území na ortofoto mapě



Řešené území na základní mapě

 <div>zahradní a krajinná architektura <b>Brehmová • Greinerová</b></div>		Ing. Kristýna Greinerová, Sámova 28, 101 00 PRAHA 10 tel.: 00420 721 503 652, email.: greinerova.kristyna@gmail.com, IČ: 72285931	
Kontroloval: Ing. Hana Brehmová			
Vypracoval: Ing. Kristýna Greinerová			
Objednatel: Město Ostrov Jáchymovská 1, 363 01 Ostrov			
Akce: Návrh dětského hřiště v obci Kfely		Datum	listopad 2019
		Stupeň PD	DZS
Příloha: <b>SITUAČNÍ VÝKRES ŠIRŠÍCH VZTAHŮ</b>		Měřítko	
		Č. přílohy	C.1